










Gemeinde Üchtelhausen
Ist-Versorgung vor der Markterkundung


Vorl. Erschließungsgebiet zur Markterkundung

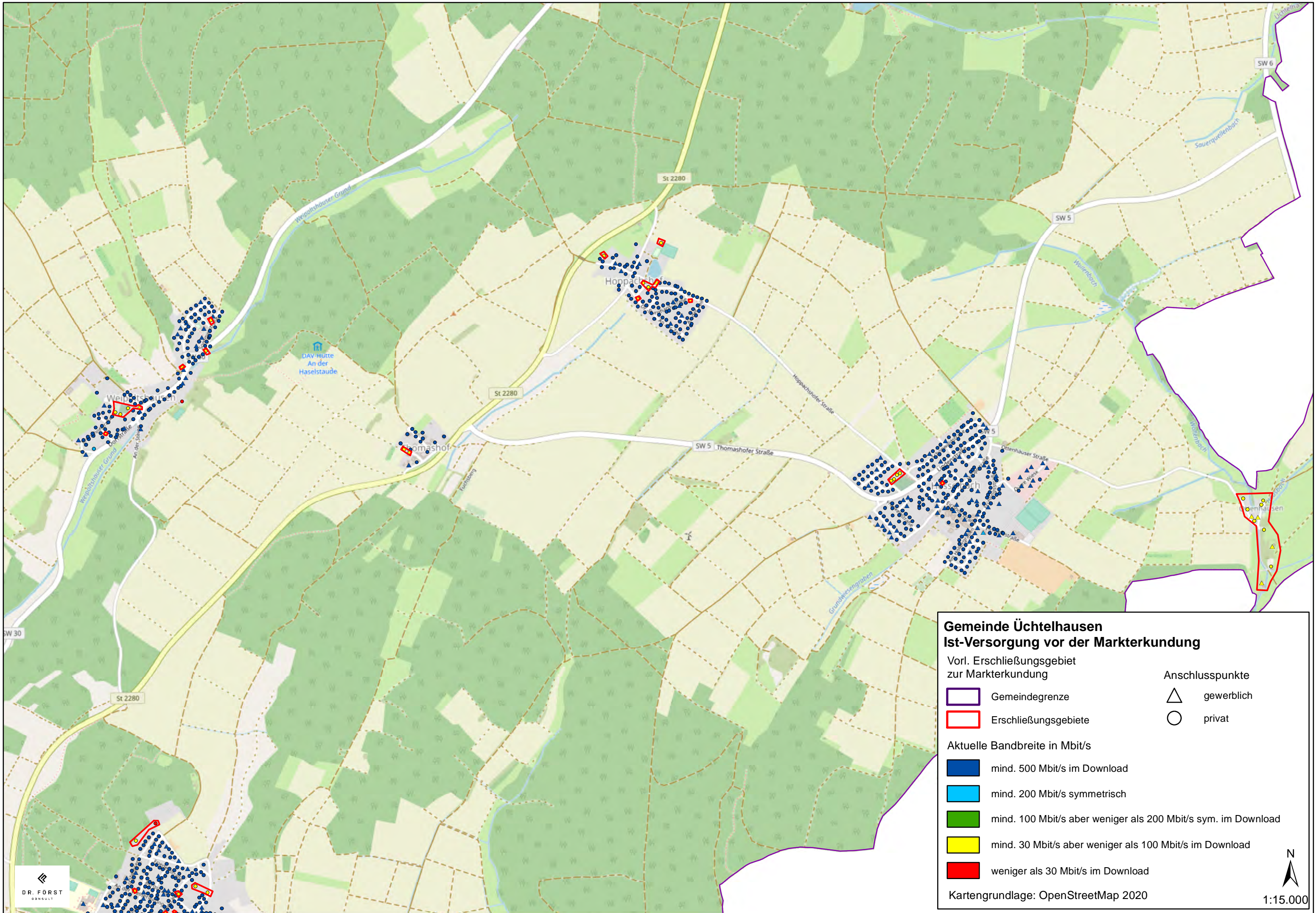
	Gemeindegrenze		gewerblich
	Erschließungsgebiete		privat

Aktuelle Bandbreite in Mbit/s

	mind. 500 Mbit/s im Download
	mind. 200 Mbit/s symmetrisch
	mind. 100 Mbit/s aber weniger als 200 Mbit/s sym. im Download
	mind. 30 Mbit/s aber weniger als 100 Mbit/s im Download
	weniger als 30 Mbit/s im Download





Kartengrundlage: OpenStreetMap 2020

N

 1:30.000








Gemeinde Üchtelhausen
Ist-Versorgung vor der Markterkundung

Vorl. Erschließungsgebiet zur Markterkundung


 Gemeindegrenze	 gewerblich
 Erschließungsgebiete	 privat

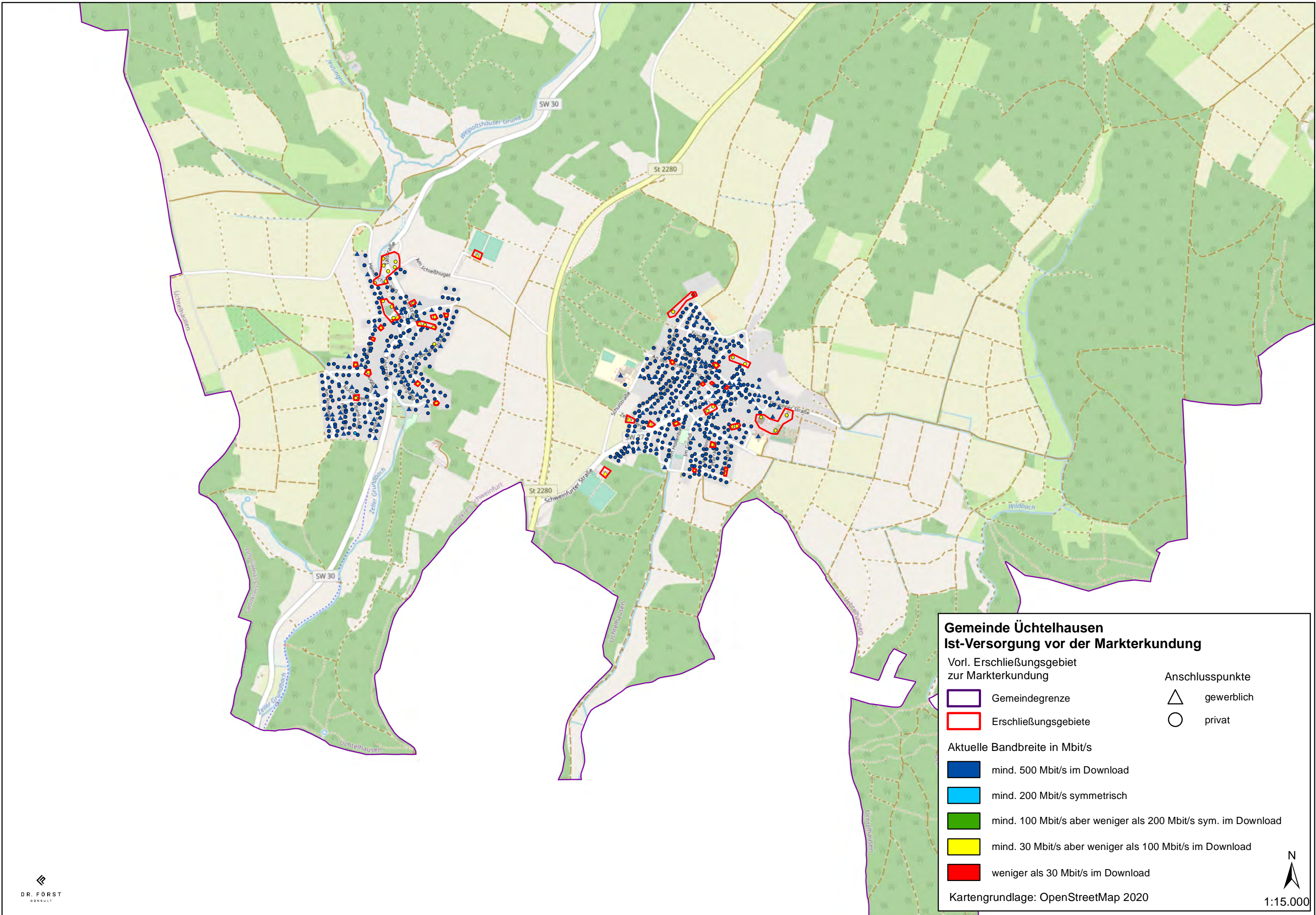
Aktuelle Bandbreite in Mbit/s

 mind. 500 Mbit/s im Download
 mind. 200 Mbit/s symmetrisch
 mind. 100 Mbit/s aber weniger als 200 Mbit/s sym. im Download
 mind. 30 Mbit/s aber weniger als 100 Mbit/s im Download
 weniger als 30 Mbit/s im Download

Kartengrundlage: OpenStreetMap 2020

N


 1:15.000



**Gemeinde Üchtelhausen
Ist-Versorgung vor der Markterkundung**

Vorl. Erschließungsgebiet zur Markterkundung

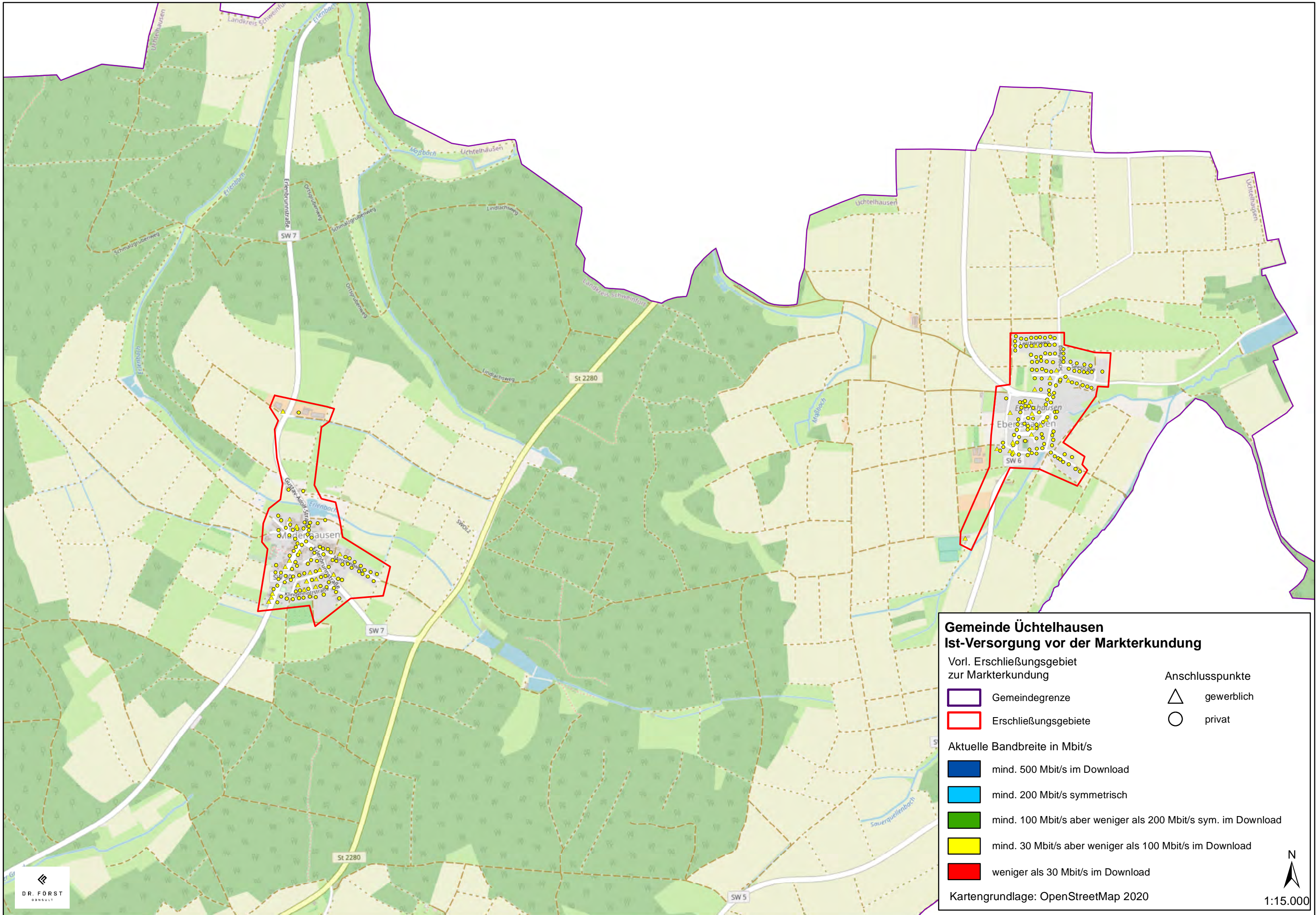
- Gemeindegrenze
- Erschließungsgebiete

- Anschlusspunkte
- gewerblich
 - privat

Aktuelle Bandbreite in Mbit/s

- mind. 500 Mbit/s im Download
- mind. 200 Mbit/s symmetrisch
- mind. 100 Mbit/s aber weniger als 200 Mbit/s sym. im Download
- mind. 30 Mbit/s aber weniger als 100 Mbit/s im Download
- weniger als 30 Mbit/s im Download

Kartengrundlage: OpenStreetMap 2020



**Gemeinde Üchtelhausen
Ist-Versorgung vor der Markterkundung**

Vorl. Erschließungsgebiet zur Markterkundung

- Gemeindegrenze
- Erschließungsgebiete

- Anschlusspunkte
- gewerblich
 - privat

Aktuelle Bandbreite in Mbit/s

- mind. 500 Mbit/s im Download
- mind. 200 Mbit/s symmetrisch
- mind. 100 Mbit/s aber weniger als 200 Mbit/s sym. im Download
- mind. 30 Mbit/s aber weniger als 100 Mbit/s im Download
- weniger als 30 Mbit/s im Download

Kartengrundlage: OpenStreetMap 2020