

# Erosionsatlas Bayern 2018






## boden:ständig Projekt

### Üchtelhausen / Weipoltshausen

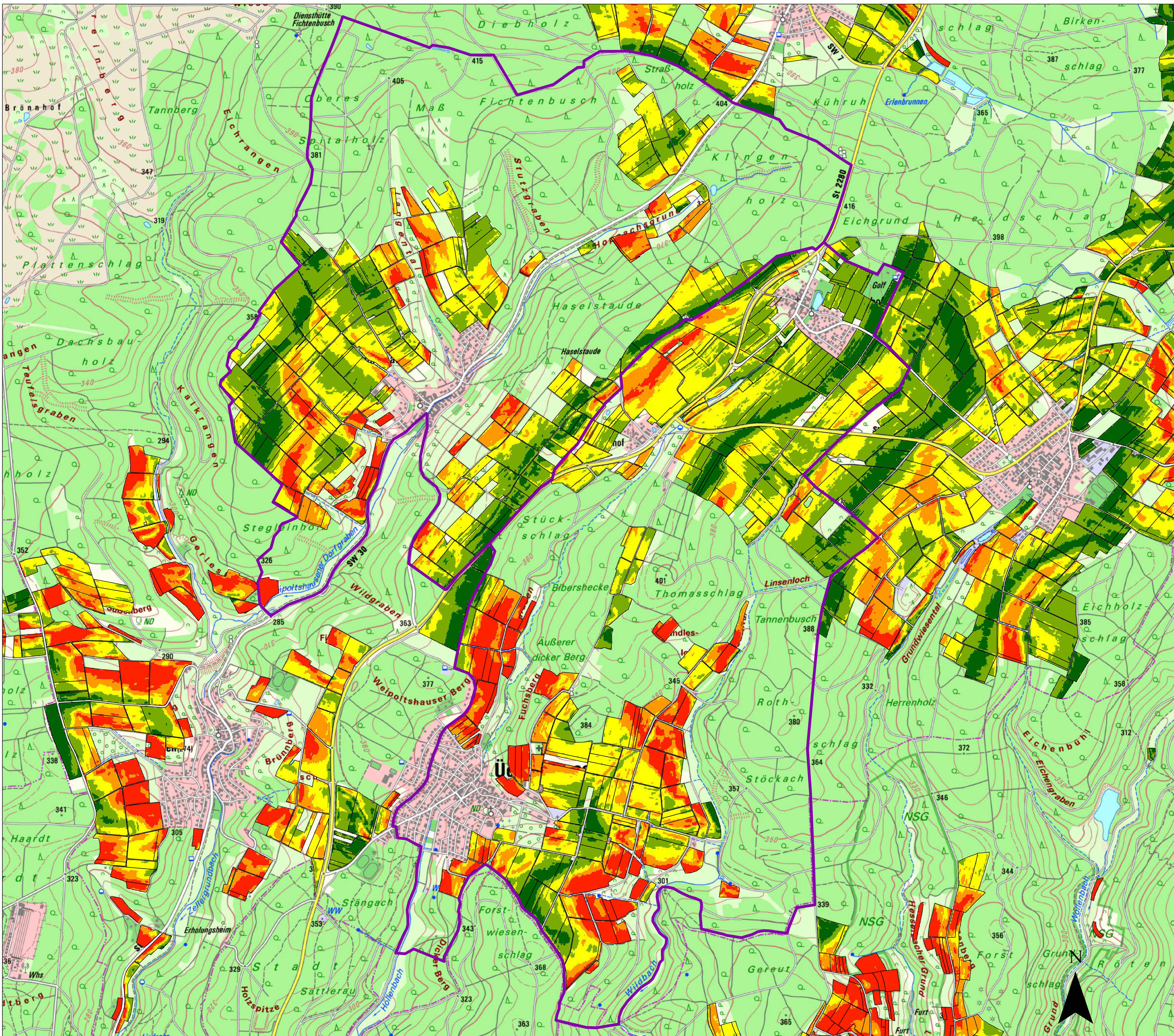
-  Projektgebiete
-  Acker-Schläge

### Hangneigung

(%)

-  0 - 3
-  4 - 6
-  7 - 9
-  10 - 12
-  > 12

Mittlere Hangneigung Acker im Projektgebiet:  
 Weipoltshausen: 6,9 %  
 Üchtelhausen: 7,8 %



### Erosionsatlas Bayern

#### Hangneigung der Ackerflächen (%)

Bearbeitung:  
 Bayerische Landesanstalt für Landwirtschaft,  
 IAB 1a

Datum: 03.01.2022



0 125 250 500 750 1.000 m

Datengrundlage:  
 STMELF: Invekos 2018  
 LDBV (www.geodaten.bayern.de): Geobasisdaten,  
 Digitales Geländemodell (DGM5), Digitale Bodenschätzung